

ЗЕРНОУБОРОЧНЫЕ КОМБАЙНЫ СЕРИИ ACROS 595 PLUS

НАДЕЖНЫЙ ПОМОЩНИК КАЖДОМУ ХОЗЯЙСТВУ

ACROS — производительность в лучших традициях.

Основное преимущество данной модели — легкость эксплуатации. Средняя сезонная наработка может составлять до 1 250 га. Комбайн оснащен молотильно-сепарирующим устройством с одним большим барабаном и клавишным соломотрясом. Такое устройство по праву считается эффективным в плане сочетания высокой пропускной способности, малой чувствительности к проблемному агрофону и низких энергозатрат.



РОСТСЕЛЬМАШ



ACROS 595 PLUS – ВЫСОКАЯ ПРОИЗВОДИТЕЛЬНОСТЬ, УНИВЕРСАЛЬНОСТЬ

мощность

319 л. с.

производительность до

25 т/ч

наработка в сезон до

1250 га

объем бункера

9000 л

ACROS прекрасно проявляет себя на полях с высокой и средней урожайностью. В основе комбайна лежит проверенное временем молотильно-сепарирующее устройство с одним большим барабаном (800 мм) и клавишным соломотрясом. Исключительная эффективность машины обусловлена высокой сменной производительностью, надежностью и хорошо налаженным сервисным обслуживанием.



ПРЕИМУЩЕСТВА ЗЕРНОУБОРОЧНОГО КОМБАЙНА СЕРИИ ACROS

- Наиболее популярная серия комбайнов на рынке
- Универсальная машина для уборки широкого спектра зерновых культур
- Высококачественное зерно и солома благодаря классической конструкции с одним молотильным барабаном и клавишным соломотрясом
- Качественный вымолот с помощью высокоинерционного молотильного барабана и большой площади сепарации
- Экономичный двигатель с большим запасом мощности
- Удобное управление копированием рельефа поля жаткой из кабины
- Быстрая выгрузка зерна
- Минимальная сорность зерна благодаря увеличенной площади очистки
- Комфортабельная двухместная кабина с системой контроля климата и улучшенной эргономикой рабочего места
- РСМ Агротроник в базовой комплектации
- Низкие затраты на эксплуатацию

ОСНОВНЫЕ ОСОБЕННОСТИ

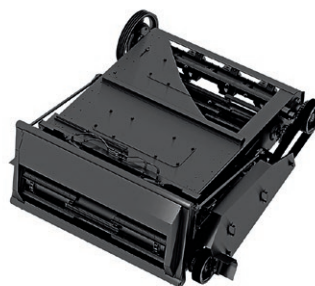
КОПИРОВАНИЕ РЕЛЬЕФА ПОЛЯ

В базовую комплектацию включена система автоматического копирования рельефа почвы, которая позволяет повысить производительность уборки за счет роста рабочей скорости и снизить потери за жаткой. Три режима работы, автоматический перевод адаптера в транспортное положение и программируемые предустановленные настройки копирования упрощают процесс уборки. О сложностях рельефа позаботится электроника.



НАКЛОННАЯ КАМЕРА С БИТЕРОМ-УСКОРИТЕЛЕМ

В наклонной камере использовано уникальное решение: на выходе транспортера установлен бите-ускоритель. Теперь вся хлебная масса, движущаяся в сторону молотильного барабана, не только разравнивается, но и ускоряется. В результате снизились динамические нагрузки на молотильную систему, увеличилась ее пропускная способность.



СОЛОМОТРЯС

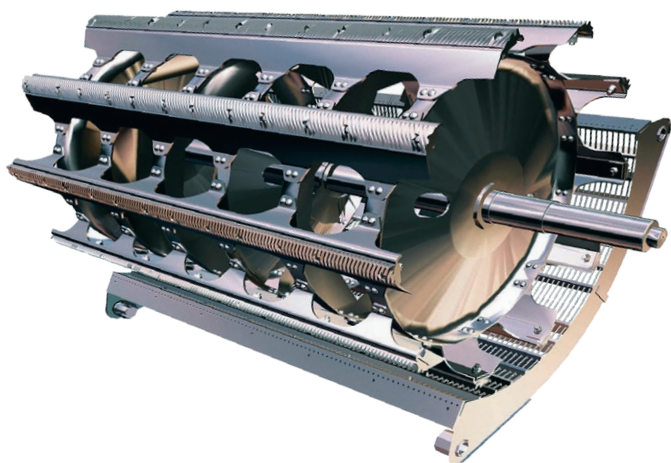
Специально для ACROS 595 Plus был разработан соломотряс увеличенной площади, обеспечивающий более интенсивный процесс сепарации.



СУПЕРБАРАБАН

Главная особенность ACROS — оригинальный молотильный барабан самого большого диаметра в мире (800 мм), который благодаря своей высокой инерционности легко справляется с влажной, засоренной или скрученной хлебной массой. Большой диаметр барабана позволил также максимально увеличить угол охвата подбарабья (130°), обеспечив большую в сравнении с аналогами площадь сепарации (1,38 кв. м) и наиболее выгодную геометрию обмолота — протяженную и плавную.

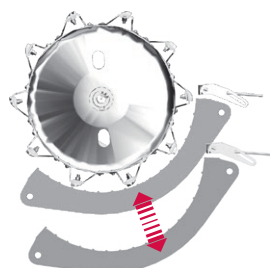
Этим достигается почти полная (95%) сепарация с исключительно низким процентом повреждения зерна. Не каждая многобарабанная система показывает такие результаты!





ТОЧНАЯ НАСТРОЙКА

Зазор подбарабана регулируется электромеханизмом. Установка зазора осуществляется автоматически при выборе культуры из меню Adviser IV или вручную кнопками, расположенными на подлокотнике. Численное значение зазора отображается на бортовом дисплее. Таким образом, можно легко и безошибочно установить точный зазор для оптимального обмолота.



УСТРОЙСТВО JAM CONTROL

Если все же произошло забивание, его можно быстро устранить с помощью Jam Control – устройства глубокого сброса деки, которое при нажатии на педаль сбрасывает деку на 80 мм. В отличие от комбайнов с системой реверса барабана, эта операция занимает считанные секунды.



ИЗМЕЛЬЧИТЕЛЬ СОЛОМЫ

Работает по усовершенствованной схеме «укладка валка по ходу движения». Новые конструктивные изменения позволили повысить степень измельчения и ширину разбрасывания, а также исключить риск зависания вороха соломы, в частности длинных и спутанных стеблей гречихи или рапса.

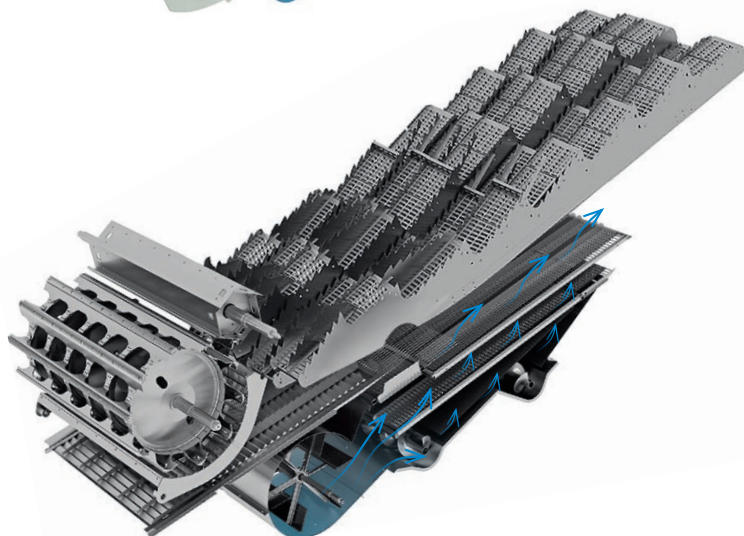
МОТОРНАЯ УСТАНОВКА

Новую мощность ACROS в зависимости от модели комбайна обеспечивают рядные 6-ц двигатели: ЯМЗ, Кама-дизель. Данные двигатели просты и удобны в обслуживании и отличаются длинными межсервисными интервалами.



ДВУХКАСКАДНАЯ ОЧИСТКА

ACROS 595 Plus получил двухкаскадную систему очистки. Для повышения сбалансированности работы стрясная доска и нижнее решето движутся в одну сторону, а в противоход движутся предварительное и верхнее решета. Дополнительное решето образует второй продуваемый каскад, более мощный поток воздуха создается высокопроизводительным 2-секционным вентилятором. Все это обеспечивает поступление в бункер зерна, не нуждающегося в дополнительной очистке. Электрорегулировка решет в базовой комплектации позволяет быстро и удобно осуществлять все настройки из кабины. А для удобства очистки и обслуживания верхние и нижние решета разделены на две секции. Универсальная форма и увеличенная в три раза жесткость гребенок позволяют работать с минимальными потерями на всех видах культур.





КАБИНА COMFORT CAB II

Двухместная поддресоренная герметизированная кабина Comfort Cab II с панорамным остеклением и усиленной шумоизоляцией отвечает самым современным требованиям эргономики. В стандартную комплектацию входят климат-система, охлаждающая камера, система аудиоподготовки, светодиодные рабочие фары.

Информационно-голосовая система Adviser IV на базе цветного сенсорного дисплея непрерывно следит за процессом обмолота и работой механизмов комбайна, позволяя контролировать стабильность техпроцесса и предотвращать критические ситуации.



ВЛАГОЗАЩИЩЕННЫЙ БУНКЕР

При работе на ACROS 595 Plus оператору не нужно торопиться, если пойдет дождь и рядом не окажется машины для выгрузки. Все бункерное зерно будет надежно укрыто специальным фартуком. Также благодаря такому устройству мелкосеменные культуры, подверженные выдуванию, будут оставаться внутри, независимо от силы и направления ветра.



РАВНОМЕРНОЕ РАСПРЕДЕЛЕНИЕ ПОЛОВЫ ПО ПОЛЮ

На ACROS 595 Plus в базовой комплектации установлен половоразбрасыватель с мощным гидравлическим приводом. Он обеспечивает равномерное распределение половы по полю.

SMART LAUNCH

Smart Launch представляет собой запатентованное устройство раздельного последовательного включения выгрузного и горизонтального шнеков. Такое устройство без труда обеспечивает высокоскоростную выгрузку с минимальным риском забивания. Благодаря применению в комбайне Smart Launch возможна порционная выгрузка. И это далеко не все полезные свойства системы. Еще одно заключается в том, что при выключении выгрузной шнек всегда освобождается от остатков зерна, не допуская его потерь при складывании шнека, что весьма характерно для многих других комбайнов. Таким образом, Smart Launch повышает эффективность опустошения бункера, делая процесс быстрым, удобным и менее трудоемким.

Скорость выгрузки составляет 90 л/с, полный бункер опустошается не более 2 минут. Трансформируемая крыша, датчики уровня заполнения, гидропульсаторы для выгрузки влажного зерна и другие конструктивные особенности создают дополнительные удобства и повышают эффективность работы.



ACROS 595 PLUS ИДЕАЛЬНО ПОДОЙДЕТ
ХОЗЯЙСТВАМ, РАСПОЛОЖЕННЫМ
В РЕГИОНАХ С ВЫСОКОЙ УРОЖАЙНОСТЬЮ,
ВЛАЖНОСТЬЮ И СОЛОМИСТОСТЬЮ





НАВЕСНОЕ ОБОРУДОВАНИЕ

Для улучшения качества работы техники советуем использовать фирменные агрегаты и технику

Power Stream

ЖАТКА ЗЕРНОВАЯ

Ширина захвата, 6/7/9 м



Corn Stream

ЖАТКА ДЛЯ УБОРКИ КУКУРУЗЫ

Новое поколение кукурузных жаток для уборки различных сортов кукурузы независимо от агрофона. 6 или 8 рядков (междурядье 70/75 см)



ARGUS

ЖАТКА ДЛЯ УБОРКИ КУКУРУЗЫ

6 или 8 рядков (междурядье 70/75 см)



Draper Stream 900 SW

ЖАТКА ДЛЯ УБОРКИ ЗЕРНОВЫХ

Жатка транспортерная с функцией укладки в валок, транспортирование на тележке. Ширина захвата 8,8 м



Sun Stream

ЖАТКА ДЛЯ УБОРКИ подсолнечника

Универсальная безрядковая жатка с протягивающими вальцами для уборки подсолнечника.

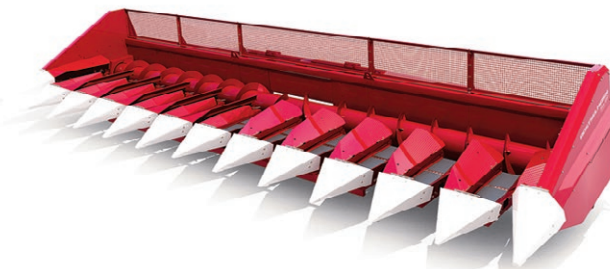
Ширина захвата 4,9/5,6/6,5/7,8 м



FALCON

ЖАТКА ДЛЯ УБОРКИ подсолнечника

6 или 8 рядков (междурядье 70/75 см)



Float Stream

ЖАТКА УНИВЕРСАЛЬНАЯ

Жатка универсальная низкого среза для уборки зерновых колосовых и зернобобовых, включая сою.
Ширина захвата 7/9 м
Высота среза 30 мм



Swa Pick

ПЛАТФОРМА-ПОДБОРЩИК

Ширина захвата 3,4/4,3 м



Рапсовая приставка

К ЖАТКАМ POWER STREAM

Привод делителей механический и гидравлический,
ширина захвата 5, 6, 7, 9 м



Uni Cart 3000

МНОГОФУНКЦИОНАЛЬНАЯ ТЕЛЕЖКА

Тележка транспортная одноосная для адаптеров,
грузоподъемность 3 000 кг





ВЫСОКАЯ ПРОИЗВОДИТЕЛЬНОСТЬ,
УНИВЕРСАЛЬНОСТЬ, БЕРЕЖНОЕ ОТНОШЕНИЕ
К ЗЕРНУ И СОЛОМЕ, ПРОСТОТА НАСТРОЕК
И УДОБНОЕ РАБОЧЕЕ МЕСТО —
ВОТ КАЧЕСТВА, ЗА КОТОРЫЕ АГРАРИИ
ВО ВСЕМ МИРЕ ЦЕНЯТ КОМБАЙНЫ ACROS



СИСТЕМЫ ПОВЫШЕНИЯ ЭФФЕКТИВНОСТИ ЗЕРНОУБОРОЧНЫХ КОМБАЙНОВ

РСМ АГРОТРОНИК

Инновационная платформа агроменеджмента и контроля операций агромашин.

РСМ Агротроник осуществляет удаленный мониторинг технологических процессов, позволяет оптимизировать режимы эксплуатации техники, а также эффективно управлять парком техники в режиме реального времени. Благодаря интегрированному в бортовую систему техники оборудованию и программному обеспечению на базе серверной и передающей архитектуры обеспечена возможность получать информацию о машине в максимально полном объеме.

Модуль «Погода» позволит быть всегда в курсе текущих погодных условий, а также прогноза по конкретным территориям и полям. Модуль «Планирование» позволит спланировать все операции в поле и вернуться к этим данным в любое время.

Доступны функции контроля, учета и анализа следующих параметров:

- Местонахождение машины или всего парка машин в конкретный момент времени, с фиксацией траектории движения
- Активность техники – простой, движение, рабочий режим, скорость – и отображение этих данных на карте
- Параметры технологического процесса – скорость вращения ротора или барабанов, шнеков, вентилятора очистки и т.д.
- Выполняемый технологический процесс
- Параметры систем, работы узлов и агрегатов: обороты двигателя, температура и уровень охлаждающей жидкости и т.д.
- Предупредительные и аварийные сообщения бортовой системы, напоминания о необходимости исполнения ТО
- Использование рабочего времени персоналом
- Факт заправки и слива топлива
- Факт выгрузки и место выгрузки

Задачи, решаемые системой

- Мониторинг процессов и активности машин, оптимизация логистических цепочек
- Контроль движения РСМ и других материалов
- Учет работы сотрудников и диспетчеризация техники
- Профилактика нарушений эксплуатации парка

РСМ Агротроник является ядром систем электронных опций Ростсельмаш и позволяет объединить различные электронные опции в одну платформу. Таким образом, различные наборы электронных опций Ростсельмаш могут работать как отдельные элементы, так и в тесной взаимосвязи для повышения эффективности вашего парка машин.

РСМ ОЦЕНКА ВОЗВРАТА НА ДОМОЛОТ

Предназначена для оперативной оценки настроек систем обмолота и очистки.

Типовой комплект оснащения

- Фотопередатчик
- Фотоприемник
- Монтажный комплект
- Программное обеспечение

Как это работает?

По сигналам с фотоприемника бортовая система определяет степень загрузки элеватора и отображает данную информацию на главном экране бортового компьютера. Применение системы позволяет оператору прямо с рабочего места, не выходя из кабины, определить корректность текущих настроек систем обмолота и очистки, а также предупредить забивание колосового элеватора и домолочивающего устройства.





ТЕХНИЧЕСКИЕ ХАРАКТЕРИСТИКИ ACROS 595 PLUS

ACROS 595 Plus

Адаптеры

Жатка POWER STREAM ¹ , 5,0/6,0/7,0/9,0 м	○
Привод режущего аппарата на основе планетарного редуктора	●
Скорость движения ножей, ход/мин	1 180
Система синхронизации скорости мототила со скоростью движения комбайна	●
Жатка низкого среза FLOAT STREAM 600/700/900 с гибким режущим аппаратом, 6/7/9 м	○
Жатка транспортная DRAPER STREAM 900, 9 м	○
Жатки для уборки кукурузы, ARGUS 670/675/870/875, с 6 и 8 рядков (м/р 70/75 см)	○
Жатки для уборки кукурузы нового поколения Corn Stream 870/875 8 рядков (м/р 70/75 см)	○
Жатка для уборки подсолнечника FALCON 670/675 6 рядков и 870/875, 8 рядков	○
Жатка для уборки подсолнечника SUN STREAM 650/780; 6,5/7,8 м	○
Подборщик SWA PICK 342/432, 3,4/4,3 м	○
Стеблеподъемники	○
Транспортная тележка	○
Прицепное устройство для тележки	●

Наклонная камера

Тип наклонной камеры	транспортёр и разгонный битер
Электрогидравлическая система копирования рельефа	●

Обмолот

Длина барабана, мм	1 480
Диаметр барабана, мм	800
Угол охвата подбарабья, град.	130
Общая площадь подбарабья, м ²	1,38
Частота вращения барабана (с понижающим редуктором), об/мин	438–970 (210–465)
Понижающий редуктор	●
Регулировка подбарабья электроприводом из кабины, об/мин	●
Устройство Jam Control ²	●
Камнеуловитель	●

Сепарация

Количество клавиш соломотряса, шт.	5
Длина клавиш соломотряса, мм	4 200
Площадь сепарации соломотряса, м ²	6,3

Очистка

Тип системы очистки	3-решет. (2 каскада)
Площадь решет общая, м ²	5,2
Электрорегулировка решет из кабины	●
Вентилятор очистки	2-секционный
Частота вращения вентилятора, об/мин	367–992
Устройство домолота	автономное

Обработка незерновой части урожая

Частота вращения измельчающего барабана, об/мин	1 800/3 400
Количество ножей, шт.	76
Валкоукладчик	●
Половоразбрасыватель	●

Бункер с выгрузным устройством

Объем бункера, л	9 000
Скорость выгрузки (не менее), л/сек	90
Длина выгрузного шнека (с удлинителем), м	4,50 (5,70)
Высота выгрузки (с удлинителем), м	4,30 (4,70)
Пробоотборник	●
Вибропобудители	●
Датчики заполнения	●
Открытие крыши бункера электроприводом из кабины	●
Автономная выгрузка (порционная, в любом положении выгрузного шнека)	+ Smart Launch ³
Влагозащитный бункер	●

Кабина

Комплектация Comfort Cab II ⁴	●
Информационная система Adviser IV ⁵	●
Система автоуправления	○
Система картографирования урожайности и влажности	○
Платформа агроменеджмента PCM Агротроник	●
Система оценки возврата на домолот	●

Ходовая часть

Трансмиссия	гидростатические
Количество передач	3
Колесная база, мм	4 000
Колея ведущих колес, мм	3 100
Дорожный просвет, мм	370
Радиус разворота, мм	8 500
Тип шин ведущих колес	30,5LR32
Тип шин управляемых колес	18,4–24

Двигатель

Производитель/марка	ЯМЗ 536/Кама Дизель 689
Рабочий объем, число цилиндров, расположение, л	6,65 L6 /8,9 L6
Номинальная мощность, кВт (л. с.)	242,6 (329,84)/241 (327,67)
Емкость топливного бака, л	540
Воздушный компрессор	●

Габаритные размеры и масса

Длина/ширина/высота (без жатки в транспортном положении), мм	8 940/3 920/4 000
Масса (в стандартном исполнении, без жатки, без топлива), кг	15 950

- серийно ○ опция

Ростсельмаш оставляет за собой право улучшать отдельные характеристики товаров без предварительного уведомления пользователей

¹ **POWER STREAM** — универсальная зерновая жатка с удлиненным столом, гидравлическим приводом мототила, реверсом жатвенных частей с управлением из кабины.

² **Jam Control** — система, устраняющая забивание молотилки хлебной массой посредством глубокого сброса деки.

³ **Smart Launch** — представляет собой запатентованное устройство раздельного последовательного включения выгрузного и горизонтального шнеков.

⁴ **Comfort Cab II** — поддресоренная, герметизированная двухместная кабина с аудиоподготовкой, усиленной шумоизоляцией, оборудованная кондиционером, отопителем, охлаждающей камерой, креслом оператора с интегрированной панелью управления.

⁵ **Adviser IV** — информационно-голосовая система на базе цветного сенсорного дисплея с функцией радио и чтения USB флеш-накопителей, а также с подключением к платформе агроменеджмента **PCM Агротроник**.

344029, РОССИЯ, Г. РОСТОВ-НА-ДОНУ,
УЛ. МЕНЖИНСКОГО, 2

ТЕЛЕФОН ГОРЯЧЕЙ ЛИНИИ: 8 800 250 60 04
ЗВОНОК БЕСПЛАТНЫЙ НА ТЕРРИТОРИИ РОССИИ

WWW.ROSTSELMASH.COM
MARKET@OAORSM.RU



РОСТСЕЛЬМАШ